

LE CHOIX DU BOIS



Fenêtre ou porte-fenêtre, style traditionnel ou moderne... les menuiseries bois se plient à toutes les envies.

Cycle de vie du bois

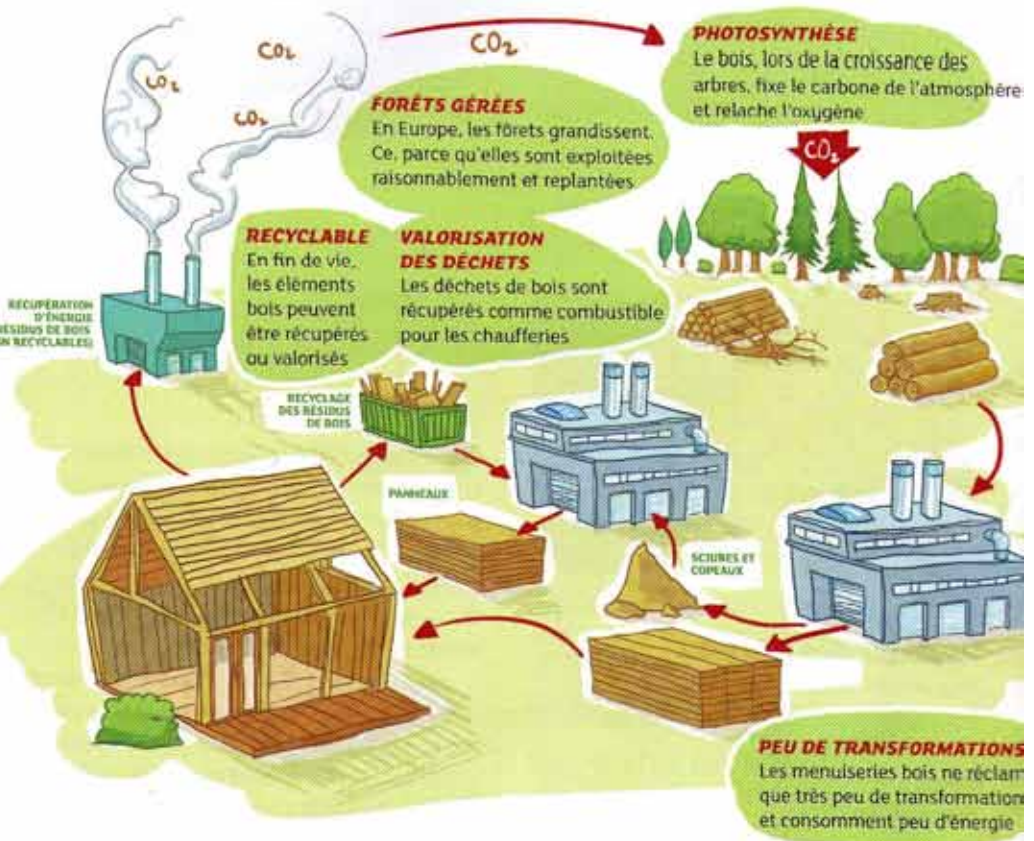
Esthétique

Les menuiseries en bois Menuiseries21 sont la promesse de fenêtres sur mesure réalisées dans les règles de l'art avec des matériaux nobles. La multitude des essences possibles, leurs couleurs naturelles et les textures et finitions disponibles sont autant d'options qui permettent d'obtenir un produit véritablement adapté aux goûts de chacun et au lieu où il doit être installé. Autre avantage du bois en termes d'aspect et d'adaptabilité : il autorise le sur-mesure. Maisons atypiques ou commandes hors normes peuvent ainsi disposer de fenêtres qui leur correspondent. Car le bois accorde une totale liberté sur le terrain de la créativité. Enfin, les menuiseries bois, quel que soit le style, savent se faire discrètes. La finesse de leur ossature, plus légère qu'avec d'autres matériaux, accorde un clair de vitrage plus important, assurant des apports remarquables en lumière naturelle et en chaleur solaire. Notons pour finir que le bois permet des rénovations ou réparations simples sans qu'il ne soit nécessaire de changer toute la menuiserie. Un changement de couleur est également possible... aussi souvent qu'on le souhaite.

Performances

Le bois est un matériau durable qui résiste au temps, aux agressions du climat et aux attaques biologiques. Il convient, toutefois, pour assurer la qualité des fenêtres, de sélectionner des essences dites « durables », naturellement résistantes ou traitées de sorte à assurer le rôle de menuiserie extérieure. Ainsi les bois ne pâtiront ni de l'humidité avec laquelle ils sont en contact, ni des insectes. Le taux d'humidité des bois est soigneusement vérifié avant la fabrication des menuiseries afin d'assurer une parfaite stabilité des éléments dans le temps. Au-delà de sa résistance, le bois est également un matériau

Naturel, renouvelable et recyclable, le bois est le matériau écologique par excellence



qui présente d'excellentes qualités en termes d'isolations : thermique (matériau peu conducteur, il participe à l'efficacité thermique du bâtiment) et phonique (le bois isole du bruit). La solidité du matériau permet aussi de réaliser

de grandes menuiseries pour d'importantes surfaces vitrées. Enfin, il est aujourd'hui prouvé que le bois est un des rares matériaux de construction à garantir une véritable sécurité face à un incendie. Car, loin de brûler rapidement, il affiche une résistance élevée au feu et se consume lentement sans dégager de fumées toxiques.

Impact environnemental

Naturel, renouvelable et recyclable, le bois est le matériau écologique par excellence. Les pouvoirs publics encouragent d'ailleurs son emploi dans la construction, notamment dans le Grenelle Environnement. Car l'arbre, lors de sa croissance, capte le CO₂ et stocke le carbone dans sa matière. Cet effet « puits de carbone » perdure lorsque le bois est mis en œuvre. Il contribue de ce fait à lutter contre le changement climatique. Il faut également souligner l'aspect renouvelable de ce matériau naturel, dont les stocks se reconstituent si les forêts sont durablement gérées. C'est pourquoi les signataires de la charte Menuiseries21 s'engagent à donner la priorité aux bois certifiés (PEFC, FSC...) permettant un renouvellement contrôlé du patrimoine forestier.